

平成28年5月1日発行



社協だより



第97号

■天王センター

TEL (018) 878-6538
FAX (018) 878-7127

■昭和センター

TEL (018) 877-5017
FAX (018) 877-4108

■飯田川センター

TEL (018) 877-2627
FAX (018) 854-8251
有線 3028



△ “2017年” ねんりんピック近し!! ペタンク協会



△ はつらつプレー、スポ少サッカー

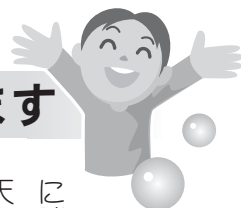
すばーく天王 活況!!

体力アップに、仲間づくりに広く利用されています

天王グリーンランドに隣接する「すばーく天王」は、屋内運動場として、昼夜を問わず多くの方々から利用されています。

市社会福祉協議会が管理運営しているもので、年間の利用者はスポ少や一般サッカーチーム、ゲートボール協会、ペタンク協会など、延べ一四、〇〇〇人となっています。

特に人気のあるのが夜間照明のもので、野球やサッカーなどに親しめること。社協では、今年度も皆さんの体力向上や各種スポーツのレベルアップに役立つよう、より使いやすい環境づくりに努めていきます。



安心して暮らせる 支え合いのまちづくりへ

始動!!平成二十八年度 事業・予算(案)を承認

平成二十八年度潟上市社会福祉協議会の事業計画並びに予算(案)が、理事会(三月二十五日)・評議員会(三月二十八日)において承認されました。

今日の少子高齢化社会において、住民の福祉ニーズは多種多様となり、既存の制度だけでは解決できないものも多くなっています。

このような中、潟上市社協では、平成二十八年度を初年度とする第一次地域福祉活動計画がスタートします。地域住民や行政、福祉関係者の方々との協働のもとに、事業の円滑な推進を図ると共に、安心して暮らせる生活支援の地域づくりを進めます。

●基本計画と重点事業

1 在宅福祉の充実

- ① 要援護者の把握とネットワーク活動の強化
- ② ふれあい安心電話の周知
- ③ 地域に根ざした「いきいきサロン」の拡大
- ④ 介護用品支給及び寝具洗濯乾燥サービスの推進
- ⑤ 生活困窮者支援対策への対応
- ⑥ たすけあい資金の適正な活用

2 障がい児・者の自立支援の強化

- ① 障がい児・者の社会参加のための相談機能の強化
- ② 家族介護者交流会の開催
- ③ 居宅介護事業の推進

3 居宅介護サービスの強化

- ① 居宅介護サービスのPRの強化
- ② 介護支援事業の推進
- ③ 訪問介護事業の推進



△ ボランティア研修

4 地域防災体制の強化

- ① 要援護者並びに高齢者世帯への防災の周知
- ② 地域防災訓練の周知
- ③ 除雪体制の強化

5 地域福祉活動の推進

- ① 福祉座談会の開催
- ② 社会福祉大会の開催

6 地域トータルケアの推進

- ① サポート委員会の検討
- ② コミュニティソーシャルワーカーの養成

28年度 重点目標

- 1 総合的な生活支援(トータルケア)の推進
- 2 地域防災体制の強化
- 3 ボランティア活動の推進
- 4 広報活動の充実



7 子育て支援と高齢者の 社会参加の支援

- ① 世代間交流の推進
- ② シルバー人材センターの周知
- ③ 高齢者ふれあいサロンの地域開催の推進

③ ひとにやさしいまちづくり探検 隊の開催

- ④ ボランティアスクールの開設
- ⑤ 災害ボランティアの周知
- ⑥ 市民や企業のボランティア活動の促進

9 広報活動の充実

- ① 社協事業の周知
- ② 重点事業の周知
- ③ ホームページの充実

10 財政基盤の強化

- ① 補助金、助成金、委託費の確保
- ② 会員加入のPR、会費・寄付金の確保
- ③ 赤い羽根共同募金の推進

11 体制整備の促進

- ① 組織運営及び事業の再編
- ② ボランティアセンターの強化・推進



新理事に 三浦正雄氏

平成二十七年十一月十八日開催の評議員会において選任。
(欠員に伴う理事の選任)

新たに評議員には

鎌田 久氏
(飯田川地区)

平成二十八年三月二十五日開催の理事会において選任。
(欠員に伴う評議員の選任)

主な事業内訳

(単位：千円)

法人運営	70,541
ボランティア	1,497
たすけあい資金貸付	5,402
生活福祉資金貸付事務	257
生活福祉資金相談体制整備	900
家族介護支援対策受託	1,737
緊急通報体制整備受託	5,220
老人憩いの家・創作館管理運営	1,939
心配ごと相談所	484
屋内ゲートボール場	3,738
共同募金配分金	2,743
福祉基金運営	1,587
居宅介護支援	14,377
訪問介護	23,396
訪問入浴	568
障害福祉サービス	9,070
特定旅客自動車運送	796
シルバー人材センター	40,157
その他	5,996

合計 190,405



△ ひとにやさしいまちづくり探検隊

共にこのまちで生きる

「潟上市地域福祉活動計画」

潟上市社協として、初の「地域福祉活動計画」を策定しました。

この計画は、少子高齢化の進行する中において、平成二十八年度をスタート年として、平成三十二年度までの五カ年の地域福祉の活動計画をまとめたものです。

地域住民一人ひとりが福祉を自分たちの問題としてとらえ、話し合い、支え合って課題解決に取り組みながら、より暮らしやすい地



△ 地域を語る (福祉座談会)



△ 第一次計画(H28~H32)

域社会の構築を目指すものです。

計画の基本理念は「共に支え、共にたすけあい、共にいきる ふれあいのまちづくり」です。計画の体系としては、四つの基本目標と具体的な活動計画として十一の基本計画を掲げています。また、個別の実施計画には、それぞれ四十三の事業の現状と課題、そして方向性や目標について示しました。
次号より、基本目標毎に紹介していきます。

新規採用職員を 紹介します



伊藤 圭介
(昭和センター)

今年度、昭和センターに配属となりました。まだまだ分からないことも多いため、皆様にご教わることが多いとは思いますが、日々の業務を大事にして、一日も早く地域福祉のお役に立てるよう、頑張っていきます。



西村優貴子
(総務課兼
天王センター)

長く介護の仕事をしておりましたが、地域の社会福祉に携わることが以前からの目標でした。生まれ育ったこのまちで、地域の方たちに寄り添っていきたいと思います。よろしくお願いたします。

心配ごと相談員研修

～認知症について学びました～

過日、天王福祉センターを会場に、「心配ごと相談員研修会」が開催されました。主催は潟上市社協。

近年、認知症によると思われる「ご近所とのトラブル」、「金銭トラブル」等の相談が多く寄せられます。このような相談に対応するために、講師兼パネリストに潟上市地域包括支援センターの認知症地域支援推進員 小野一志氏を招き、相談員の研修を行いました。

参加した相談員からは、「認知症は、誰もが発症するかもしれない事なので、温かく見守れる地域づくりが必要だと感じた」、「地域で暮らす認知症の人を、周囲が理解し、さりげなく支援することが大切と気づかされた」等の意見をいただきました。また、これからの相談業務に役立てていくことを、参加者一同で確認しあいました。

一人暮らし 交流会のご案内



今年も七十歳以上の一人暮らしのみなさんを対象とした「交流会」を開催します。

Aコース、Bコースとお好きなコースを選んで参加できます。

お食事や温泉、歌やお話で楽しいひとときを過ごしてみませんか。みなさんお誘い合っ
てご参加ください。

(会費はお一人五百円です)

Aコース

日時▼平成28年5月16日(月)

見学場所▼道の駅しゅうわ

ブルームッセあきた

交流場所▼天王温泉くらら

Bコース

日時▼平成28年5月24日(火)

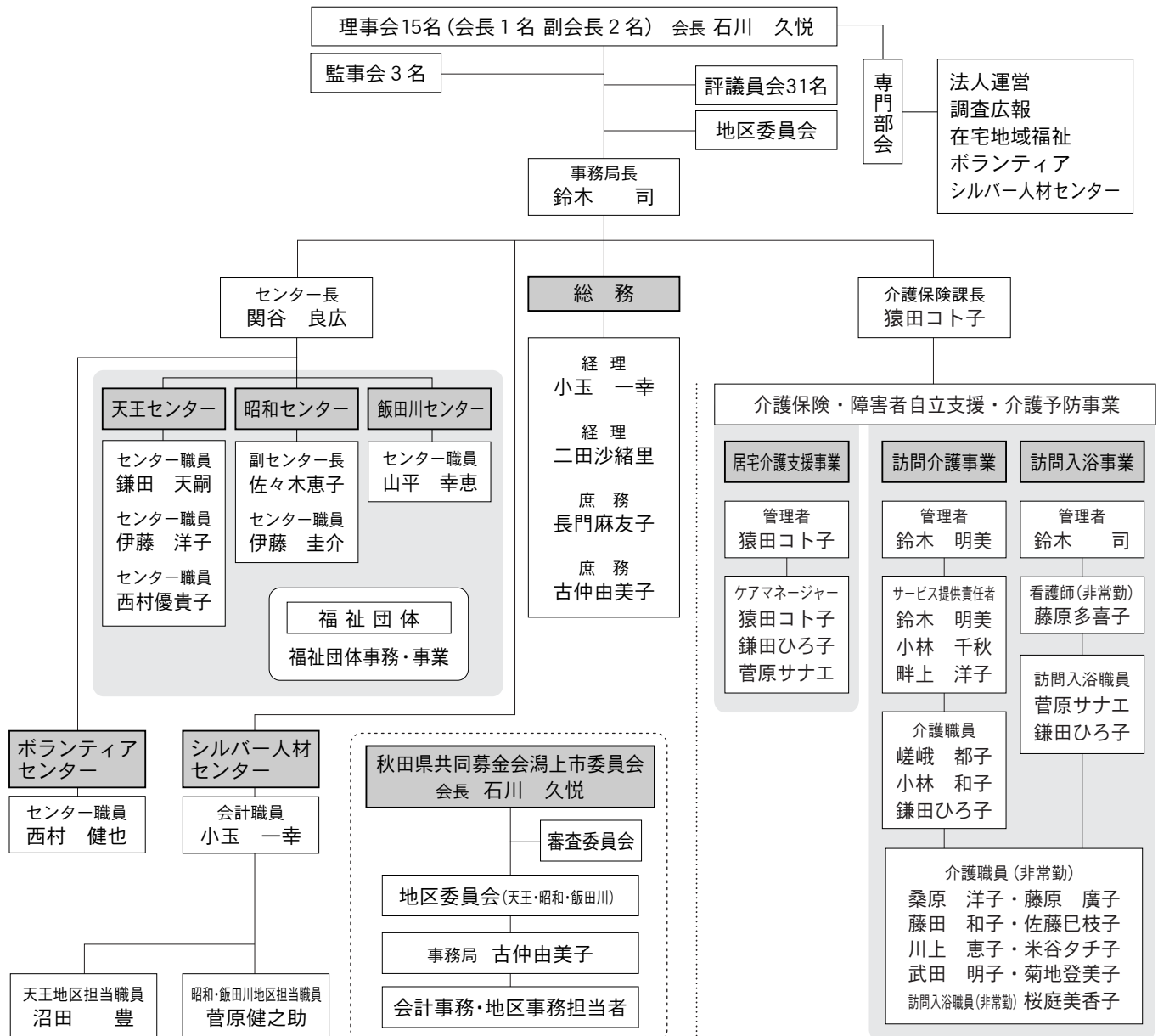
見学場所▼小玉醸造株

交流場所▼天王温泉くらら

※バス等の関係で、ご希望のコースに添えない場合もありますのでご了承ください。

◆参加申込みは、**5月10日(火)**まで、社会福祉協議会各センターへご連絡ください。

みなさんのお役にたてる社協をみさします



潟上市社会福祉協議会

求む!!! パート職員

職種

・訪問介護員(ホームヘルパー)・訪問入浴看護師

仕事の内容

在宅で介護を必要とする方を対象に訪問し、介護サービスを提供します。

資格

介護福祉士または介護職員初任者研修終了者(ヘルパー二級)、普通自動車免許

勤務時間

週間勤務表に基づく(週三日〜四日程度、一日二時間程度、土・日祝日の訪問)

時給

一、一〇〇円(ハローワーク求人票も確認下さい)

◎申込み・問い合わせについては、潟上市社会福祉協議会まで。 ☎877-2677

心配ごとと相談所のお知らせ

予約が必要ありません!! お気軽にご相談ください

社協では、「気軽に相談できる、心配ごと相談所」を毎週木曜日、各センター(※1)で開催しています。予約の必要もなく、電話でも受け付けをしていますので、お気軽にご相談ください。

※1 月に一度は司法書士相談が入っております。

詳しくは、各センターにお問い合わせください。

☎天王センター 878-6538

☎昭和センター 877-5017

☎飯田川センター 877-2627

「平成28年熊本地震義援金」を募集

平成28年4月14日に熊本県内において地震が発生し、大きな被害をもたらしております。

熊本県共同募金会、中央共同募金会では、被災された方々を支援することを目的に、「平成28年熊本地震義援金」を募集しています。

熊本県共同募金会の義援金受付窓口

- 募集期間 (平成28年4月15日(金)~平成28年6月30日(木))
- 義援金振込窓口
 - 肥後銀行 水道町支店 (普)1281400
 - 社会福祉法人熊本県共同募金会
 - 熊本銀行 花畑支店 (普)0025449
 - (肥後銀行、熊本銀行各本支店での窓口振込みの手数料は無料です)

中央共同募金会の義援金受付窓口

- 募集期間 (平成28年4月18日(月)~平成28年6月30日(木))
- 義援金振込窓口
 - 三井住友銀行 東京公務部 (普)0162585
 - (福)中央共同募金会熊本地震義援金
 - (本店・支店間の窓口からの振込手数料は無料です)

潟上市身体障害者協会 会員募集

内容

潟上市身体障害者協会では、会員を募集しています。文化・スポーツ事業をとおして多くの方々と交流しましょう。(例:グラウンドゴルフ大会、一泊研修旅行)

問合せ先

潟上市身体障害者協会 (潟上市社会福祉協議会天王センター内) 電話:018-878-6538 (担当 鎌田)

善意

ありがとうございます

4月20日までの受付

【香典返し】

- 飯田川(妹川浜) 鈴木 明様
- 飯田川(駅前) 伊藤 悟様
- 昭(和) 榎木 勉様
- 昭(和) 岡井戸 瀬下 博一様
- 昭(和) 新関 伊藤 喜代子様
- 昭(和) 佐渡 泉 明子様
- 天王(上北野) 黒好子様

皆様の善意は市民の福祉のため 大事に使わせていただきます。

編集後記

心地よい季節となり、新年度を迎えました。この社協だよりは、社協の事業やボランティアなどの福祉活動を分かりやすく紹介し、興味を持ってもらえることを目標に発行しています。地域で行っている福祉活動を取材させていただくことで、福祉について新たに気付くこともあり、市民の皆様から色々な形でご協力いただいていることを実感しています。

この度、潟上市社協では福祉活動計画を策定し、これに沿って福祉活動を推進していきます。新しい職員も加わり、職員一同新たな気持ちで地域福祉に取り組んで参りますので、本会の活動にどうぞご理解・ご協力を賜りますようお願い申し上げます。(西村)